



Ajuntament de Rubí

## **PRESSUPOST 2010**

**AJUNTAMENT DE RUBI**

---

L'AJUNTAMENT  
DE RUBÍ  
DAVANT LA  
CRISI

EL PRESSUPOST DE RUBÍ PER AL 2010 ES PRESENTA COM A UN INSTRUMENT POTENT PER FER FRONT A LA CRISI ECONÒMICA

ES PRIORITZA EL SERVEI A LES PERSONES, EL MANTENIMENT DE L'ESPAI PÚBLIC, LA SEGURETAT, L'OCUPACIÓ I EL COMERÇ

LA PRESSIÓ FISCAL ES CONGELA: ELS IMPOSTOS I LES TAXES ES MANTENEN

ES MANTÉ UN GRAN ESFORÇ INVERSOR PER TAL DE DONAR COMPLIMENT AL PAM 2007-2011

---



## LES PRIORITATS ESTABLERTES

- ❑ Es manté un gran nivell inversor si tenim en compte l'aportació de 6,5 milions del Fons Estatal per l'Ocupació i la Sostenibilitat Local. Amb aquesta aportació, la inversió municipal es xifra en 12.732.000,00 euros
- ❑ L'Ajuntament en els darrers anys ha desenvolupat una forta política d'inversió pública que ha permès grans operacions de transformació de la ciutat i la qualitat de vida dels ciutadans
- ❑ Garantim l'acompliment dels compromisos adoptats pel Govern municipal i posem les bases per tal que Rubí surti reforçada de la crisi i millor posicionada.
- ❑ Es preveu contenir l'endeutament equiparant la inversió a la concertació de més operacions de préstec i així limitar els recursos destinats a la càrrega financera.

---

## PRIORITATS ESTABLERTES

(II)

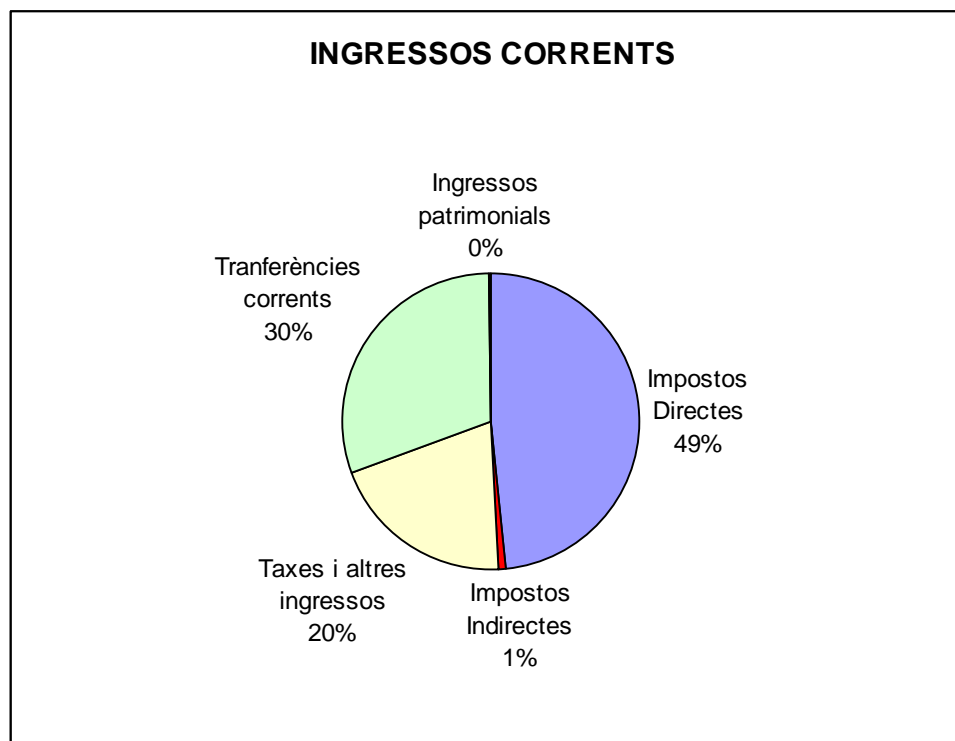
- L'Ajuntament de Rubí NO augmenta els impostos i les taxes per prestació de serveis.
- Es mantenen els beneficis fiscals a les famílies nombroses, persones aturades i d'altres col·lectius en el principal impost municipal: l'IBI.
- Tot i que la despesa corrent es manté respecte a l'exercici anterior donarà cobertura a la posada en marxa de nous serveis als ciutadans: la nova biblioteca, l'OAC, l'escola bressol...
- Es continua treballant en la implementació de nous sistemes de gestió per tal d'optimitzar els recursos i poder oferir els millors serveis i cobrir el màxim de necessitats de la ciutat i dels ciutadans

## EL PRESSUPOST D'INGRESSOS

		2010	2009	% var	Increment
	<b>OPERACIONS CORRENTS</b>	<b>72.128.331,28</b>	<b>72.257.300,43</b>	<b>-0,18%</b>	<b>-128.969,15</b>
CAP. I	Impostos Directes	34.807.377,67	33.109.141,24	5,13%	1.698.236,43
CAP.II	Impostos Indirectes	594.082,80	1.445.207,00	-58,89%	-851.124,20
CAP.III	Taxes i altres ingressos	14.601.629,51	13.913.443,69	4,95%	688.185,82
CAP.IV	Tranferències corrents	21.880.419,84	23.363.676,88	-6,35%	-1.483.257,04
CAP.V	Ingressos patrimonials	244.821,46	425.831,62	-42,51%	-181.010,16
	<b>OPERACIONS DE CAPITAL</b>	<b>6.692.042,15</b>	<b>15.333.148,86</b>	<b>-56,36%</b>	<b>-8.641.106,71</b>
CAP. VI	Alienació d'inversions reals	0,00	0,00		0,00
CAP. VII	Transferències de capital	951.561,60	2.874.209,80	-66,89%	-1.922.648,20
CAP. VIII	Actius financers	120.000,00	120.000,00	0,00%	0,00
CAP. IX	Passius financers	5.620.480,55	12.338.939,06	-54,45%	-6.718.458,51
					0,00
	<b>TOTAL PRESSUPOST D'INGRESSOS</b>	<b>78.820.373,43</b>	<b>87.590.449,29</b>	<b>-10,01%</b>	<b>-8.770.075,86</b>

## ELS INGRESSOS CORRENTS

### ELS INGRESSOS CORRENTS



	2010	2009	% var	Increment
Impostos Directes	34.807.377,67	33.109.141,24	5,13%	1.698.236,43
Impostos Indirectes	594.082,80	1.445.207,00	-58,89%	-851.124,20
Taxes i altres ingressos	14.601.629,51	13.913.443,69	4,95%	688.185,82
Trànferències corrents	21.880.419,84	23.363.676,88	-6,35%	-1.483.257,04
Ingressos patrimonials	244.821,46	425.831,62	-42,51%	-181.010,16
<b>OPERACIONS CORRENTS</b>	<b>72.128.331,28</b>	<b>72.257.300,43</b>	<b>-0,18%</b>	<b>-128.969,15</b>

## ELS INGRESSOS CORRENTS (II)

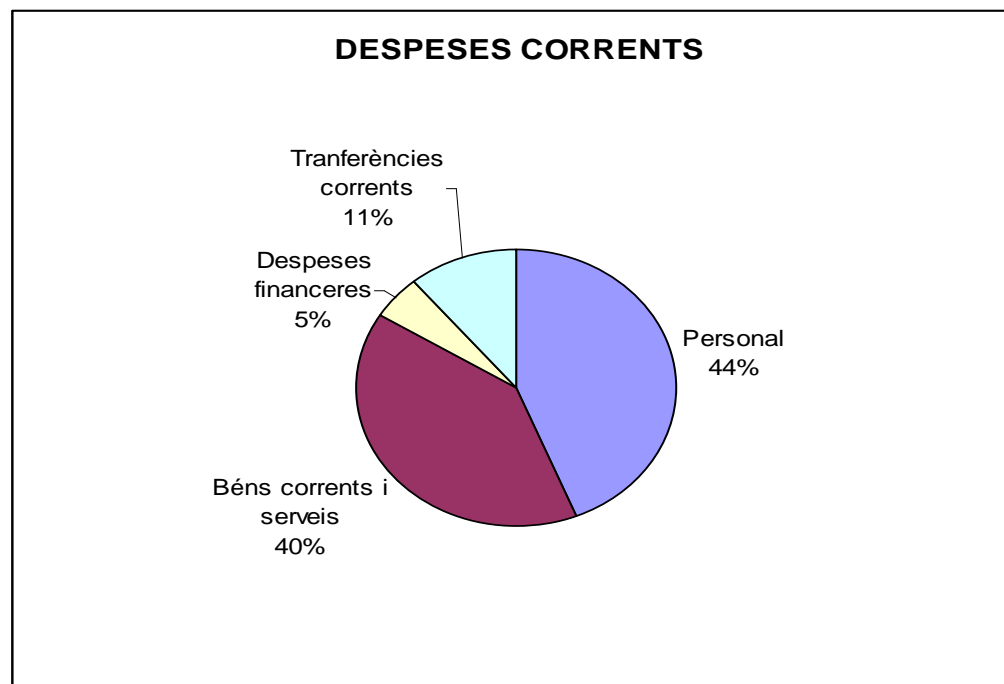
### ELS INGRESSOS CORRENTS (II)

- ❑ Els ingressos corrents per al 2010 seran de 72.128.331,28 euros, uns 128.969,15 euros menys que el 2009 (0,18%)
- ❑ L'IBI, com a principal impost municipal, compensa la reducció en els ingressos previstos per altres impostos més afectats per l'actual context econòmic, com ara l'ICIO i les Plusvàlues.
- ❑ Les polítiques de beneficis fiscals s'han mantingut i en alguns casos s'han incrementat.
- ❑ Les transferències d'altres administracions es preveu que es reduiran amb 3.071.541,04 euros, un 13,15% menys que en la previsió de l'any 2009.
- ❑ El Fons Estatal per l'Ocupació i la Sostenibilitat Local destinat a despesa corrent és 1.588.284 euros, i ha compensat la davallada d'ingressos corrents de l'Estat.

## EL PRESSUPOST DE DESPESA

DESPESES		2010	2009	% var	Increment
	<b>OPERACIONS CORRENTS</b>	<b>66.507.850,73</b>	<b>66.924.883,35</b>	<b>-0,62%</b>	<b>-417.032,62</b>
CAP. I	Despeses de personal	29.142.618,34	29.142.618,34	0,00%	0,00
CAP.II	Béns corrents i serveis	26.676.037,61	25.860.748,53	3,15%	815.289,08
CAP.III	Despeses financeres	3.267.997,62	3.869.360,37	-15,54%	-601.362,75
CAP.IV	Tranferències corrents	7.421.197,16	8.052.156,11	-7,84%	-630.958,95
	<b>OPERACIONS DE CAPITAL</b>	<b>12.312.522,70</b>	<b>20.665.565,93</b>	<b>-40,42%</b>	<b>-8.353.043,23</b>
CAP. VI	Inversions reals	6.572.042,15	15.083.148,86	-56,43%	-8.511.106,71
CAP. VII	Transferències de capital	0,00	130.000,00	-100,00%	-130.000,00
CAP. VIII	Actius financers	120.000,00	120.000,00	0,00%	0,00
CAP. IX	Passius financers	5.620.480,55	5.332.417,07	5,40%	288.063,48
<b>TOTAL PRESSUPOST DE DESPESES</b>		<b>78.820.373,43</b>	<b>87.590.449,28</b>	<b>-10,01%</b>	<b>-8.770.075,85</b>

## DESPESES CORRENTS



	2010	2009	% var	Increment
Personal	29.142.618,34	29.142.618,34	0,00%	0,00
Béns corrents i serveis	26.676.037,61	25.860.748,53	3,15%	815.289,08
Despeses financeres	3.267.997,62	3.869.360,37	-15,54%	-601.362,75
Tranferències corrents	7.421.197,16	8.052.156,11	-7,84%	-630.958,95
<b>OPERACIONS CORRENTS</b>	<b>66.507.850,73</b>	<b>66.924.883,35</b>	<b>-0,62%</b>	<b>-417.032,62</b>

## DESPESES CORRENTS (II)

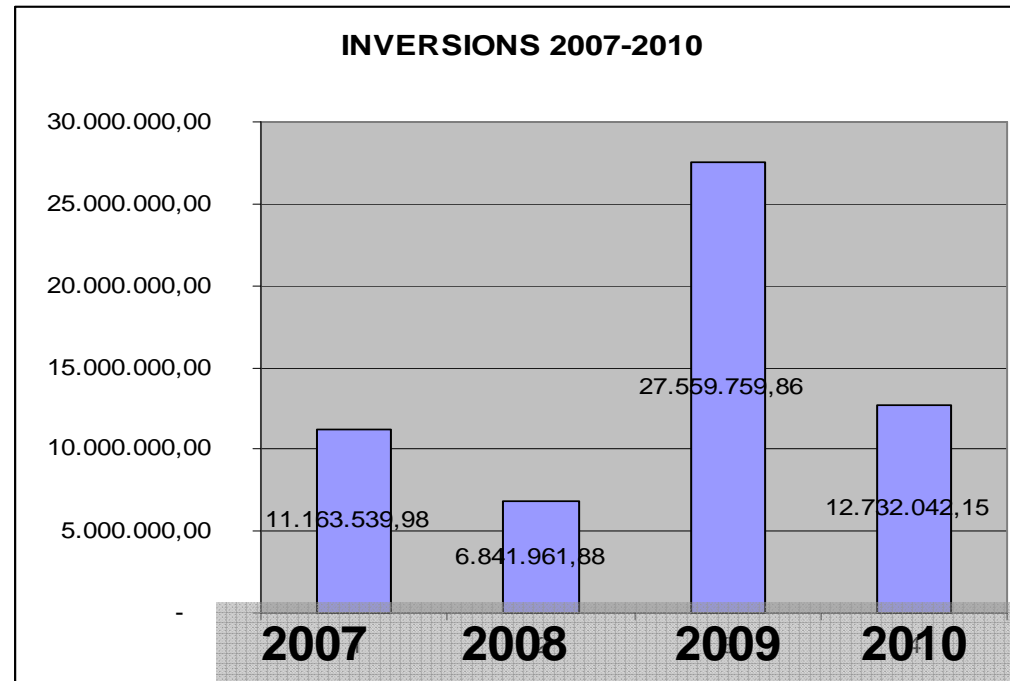
- ❑ Les despeses corrents del pressupost 2010 son de 66.507.850,73 euros, un 0,62% inferior a l'exercici 2009, en termes absoluts 417.032,62 euros.
- ❑ La prioritats en la despesa corrent està centrada en el servei a les persones, el manteniment i els serveis a l'espai públic, la seguretat i l'ocupació i el comerç.
- ❑ El següent quadre recull la distribució de la despesa corrent.

DETALL DESPESA CORRENT (CAP. I,II i IV)		
AREA	TOTAL	
1.Govern	4.567.104,81	7,35%
2.Serveis Centrals.	9.099.439,06	14,64%
3.Ecologia Urbana i Seguretat	22.238.078,47	35,77%
4.Servei a les Persones	13.302.670,52	21,40%
5.Desenvolupament Urbà	5.771.682,45	9,28%
6.Promoció econòmica i ocupació	1.981.303,54	3,19%
7.Serveis socio-culturals	3.977.289,79	6,40%
9. Presidència	1.226.434,03	1,97%
<b>TOTAL</b>	<b>62.164.002,67</b>	<b>100,00%</b>

# LES INVERSIONS 2010

Denominació del projecte	Òrgan responsable	Import Anualitat 2010	Tipus de Finançament			
			Llei de Barris-Gencat	Gencat PUOSC	CCEE	Operació de crèdit 2010
Llei de Barris- Barri El Pinar	Comisionat Habitatge	1.904.000,00	952.000,00			952.000,00
Ramal conca 2-3	Obra Pública	100.000,00				100.000,00
Línies Can Fatjó – acord plurianual	Obra Pública	430.000,00				430.000,00
Entorn Celler- acord plurianual	Obra Pública	188.000,00				188.000,00
Connexió CEIP c/Mallorca	Obra Pública	30.000,00				30.000,00
Carrer Bartrina i plaça dels Sindicats	Obra Pública	1.400.000,00				1.400.000,00
Mobiliari, ordinadors, equipaments nous i rehabilitats	Serveis Centrals	100.000,00				100.000,00
Millores polígons industrials	Obra Pública	350.000,00				350.000,00
Millores equipaments municipals	Serveis Centrals	100.000,00				100.000,00
Millores via pública i espais verds: voreres ctra Sabadell-Navas Tolosa (Futur 100.000) Millora Plaça Pearson lavabos Pla voreres 2009-2010 Acabat de part. No estan en FEIL 2	Ecologia Urbana	1.050.000,00				1.050.000,00
Pla Asfaltat- Acord plurianual	Ecologia Urbana	300.000,00				300.000,00
Rehabilitació del Casino- plurianual	Obra Pública	200.000,00				200.000,00
Plaça Nova Les Torres- plurianual	Obra Pública	200.000,00				200.000,00
Entorn Bòbila Saltó	Obra Pública	220.000,00				220.000,00
<b>TOTAL</b>		6.572.000,00	952.000,00			5.620.000,00

# INVERSIÓ PÚBLICA



	2007	2008	2009	2010
Inversió municipal	11.163.539,98	6.841.961,88	15.083.148,86	6.572.042,15
FEIL			12.476.611,000	6.160.000,00
<b>TOTAL INVERSIONS</b>	<b>11.163.539,98</b>	<b>6.841.961,88</b>	<b>27.559.759,86</b>	<b>12.732.042,15</b>

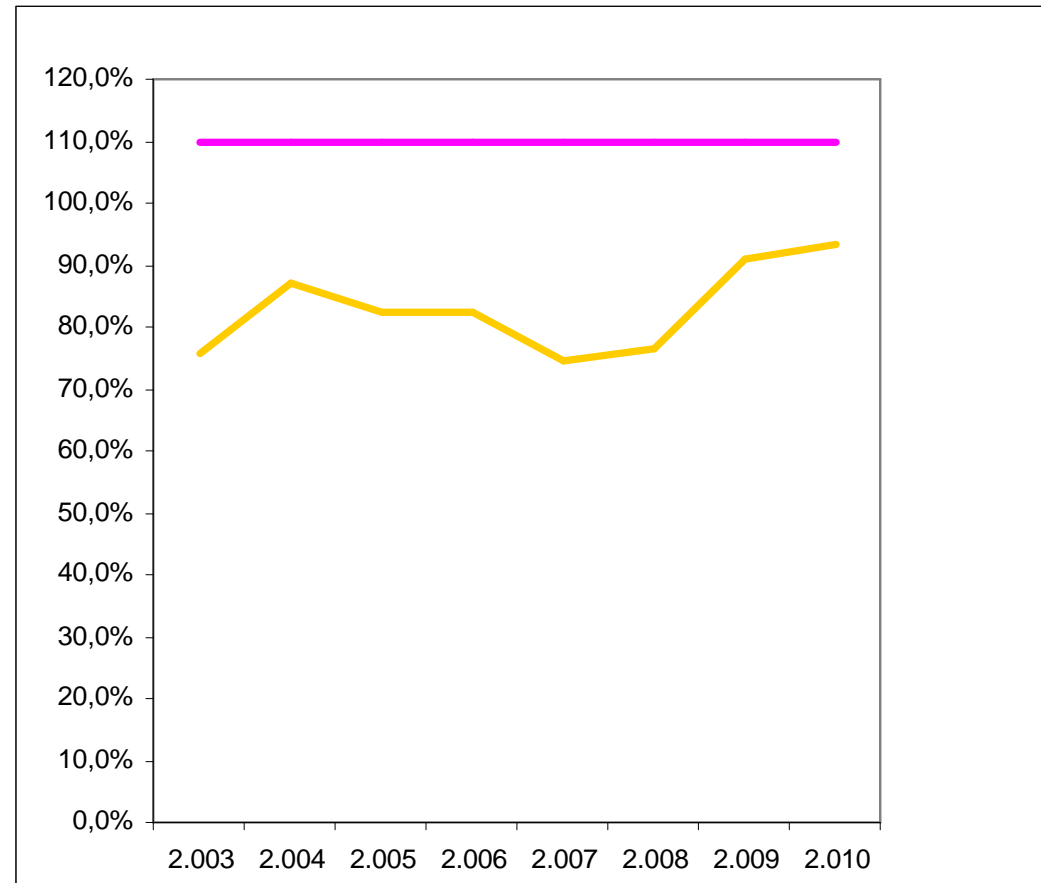


## INVERSIÓ MUNICIPAL

- ❑ L'Ajuntament de Rubí en els darrers exercicis ha portat a terme les inversions previstes al PAM.
- ❑ Aquest quadrienni s'ha assolit una inversió històrica al municipi amb 58.297.303,87 euros destinats a la millora del territori i la qualitat de vida de tots el rubinencs
- ❑ La inversió municipal prevista per l'any 2010 és de 6.572.042,15 euros. Dels Fons Estatal per l'Ocupació i la Sostenibilitat Local es destinarà a inversió la quantitat de 6.160.000,00 euros.
- ❑ El 14,68% dels ingressos totals de l'Ajuntament es destinaran l'any 2010 a inversions.

# ENDEUTAMENT (I)

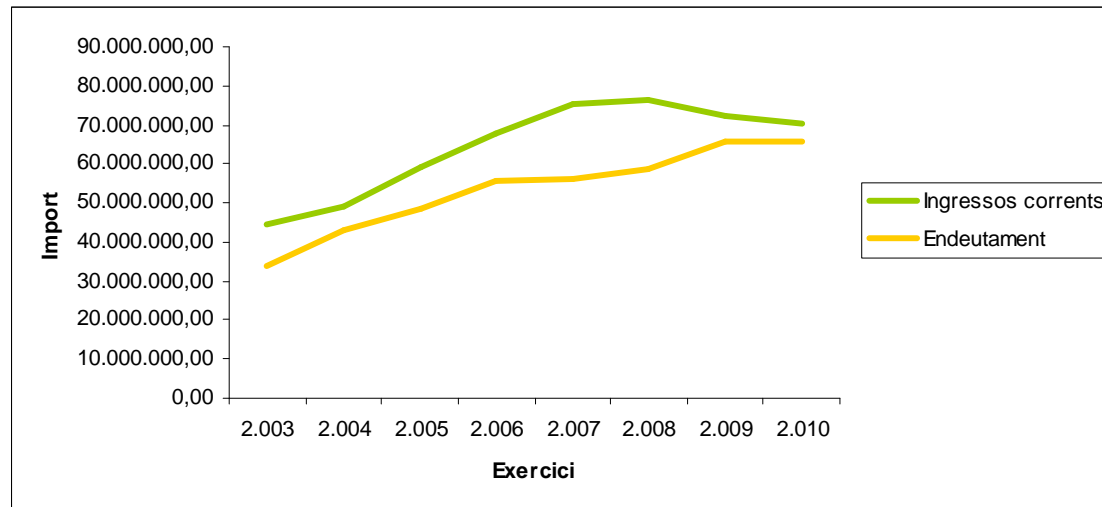
## EVOLUCIÓ DEL NIVELL D' ENDEUTAMENT (MÀXIM 110%)



Endeutament a 31 de desembre de cada any

# ENDEUTAMENT (II)

## EVOLUCIÓ DE L'ENDEUTAMENT I ELS INGRESSOS CORRENTS



## EN QUE ES GASTA CADA EURO L'AJUNTAMENT DE RUBÍ

### LA DESPESA CORRENT 2010 per cada 1€.

